

— PGR —

Política de Gerenciamento de Riscos



O que é a PGR?

É o documento que estabelece diretrizes, procedimentos e melhores práticas para identificação, monitoramento e controle dos riscos associados às atividades da Centrus.

Qual o propósito da Centrus com a PGR?

1. Identificar, monitorar e controlar os fatores de risco que impactam os objetivos e o alcance da sua missão;
2. Estabelecer controles internos, constituídos de conjunto integrado de processos e de procedimentos para mitigar os riscos, em especial os identificados como mais relevantes, de modo a proteger os direitos dos participantes e assistidos;
3. Estar em conformidade, cumprindo regulamentos internos e externos, inclusive no arcabouço da autorregulação; e
4. Consolidar as práticas de gerenciamento de risco adotadas.

O que é Risco?

É a incerteza associada ao cumprimento de um objetivo, por fator interno ou externo, e inerente a qualquer atividade.



Como funciona o Sistema de Gestão de Riscos - SGR na Fundação?

O gerenciamento de riscos é um processo interativo e cíclico que contribui para o desenvolvimento contínuo, sendo primordial na gestão efetiva da Centrus.

O SGR compreende métricas de observação direta pelos gestores, com acompanhamento dinâmico e interativo da Geris, estabelecidas mediante procedimentos, principalmente, quanto ao processo da Avaliação de Riscos - AR e, no que couber, para acompanhamento por indicadores.

Avaliação de Riscos - AR

Instâncias responsáveis



Atores responsáveis pelo cumprimento da PGR

Administrador Responsável pela Gestão de Riscos

Diretor-Presidente - Presi

Encarregado pela Prevenção ao Vazamento de Dados e Contingências

Diretor de Controle, Logística e Informação - Diaco

Gerência de Monitoramento de Riscos e *Compliance* - Geris

Área responsável por acompanhar e monitorar o processo de gerenciamento de riscos na Fundação.

Gerência de Auditoria Interna - Audit

Área responsável pelo acompanhamento do Programa de Integridade - PIC e por planejar e realizar auditorias internas relativamente à gestão de riscos.

Gerentes

Implementam e mantêm a gestão de riscos em suas áreas.

Colaboradores

Auxiliam os gestores no mapeamento de riscos e cumprem as determinações estabelecidas para a gestão desses riscos.

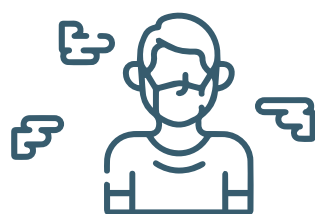
Quais são os pilares e as categorias de riscos inerentes às operações da Centrus?

No total, são dezessete tipos de riscos que podem afetar as operações da Centrus, sendo a exposição distinta por plano administrado, conforme modalidade, características e complexidade de cada um.

Estratégico



Risco ASG



Risco de Imagem



Risco de Integridade

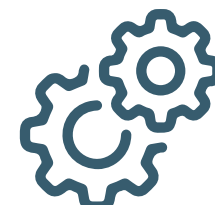
Estrutura Corporativa



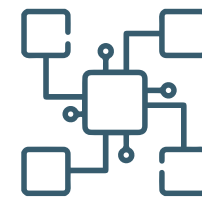
Risco de Descontinuidade



Risco de Segurança Cibernética



Risco Operacional



Risco Tecnológico

Financeiro



Risco Atuarial



Risco de Crédito



Risco de Liquidez



Risco de Mercado



Risco de Solvência

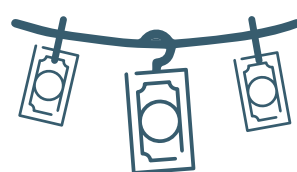


Risco Sistêmico

Regulatório



Risco de Concentração



Risco de Lavagem de Dinheiro e Financiamento ao Terrorismo



Risco de Vazamentos de Dados



Risco Legal

[Clique aqui](#) e acesse a PGR.

