

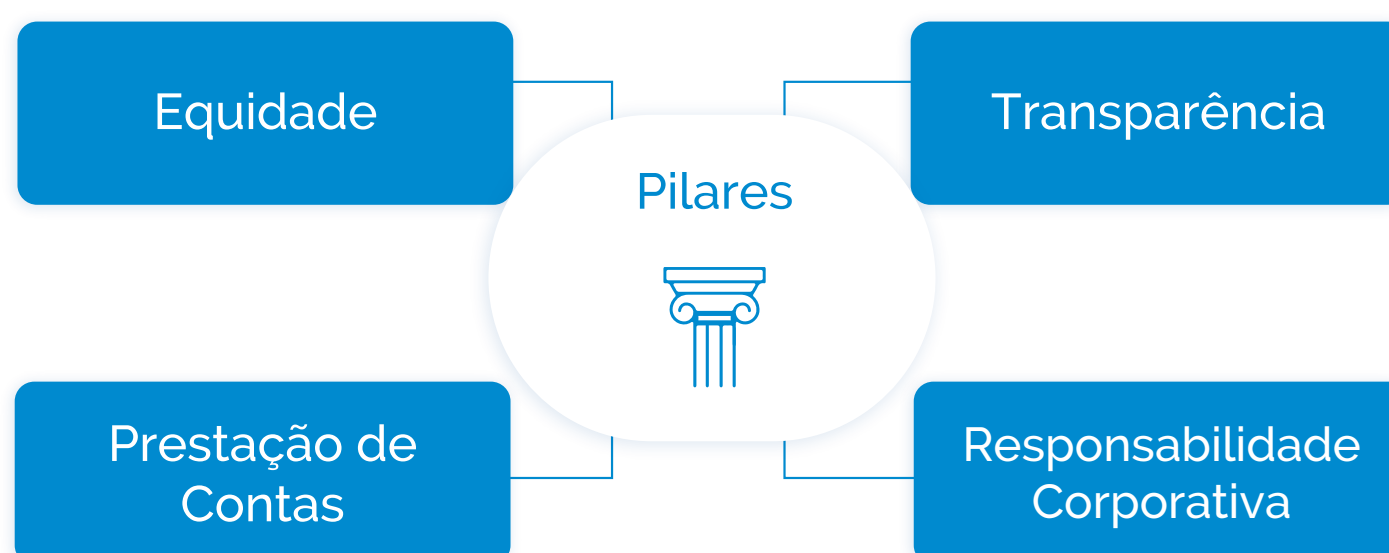
— PCom —

Política de *Compliance*



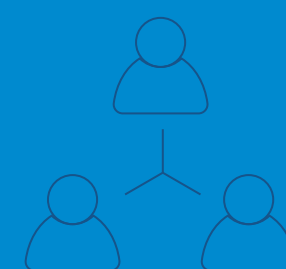
Qual o propósito da PCom?

Disseminar os pilares básicos para que a atuação do *compliance* assegure, dentre outros aspectos, o cumprimento de orientações normativas, o alinhamento à legislação aplicável e a precisão nos processos internos.

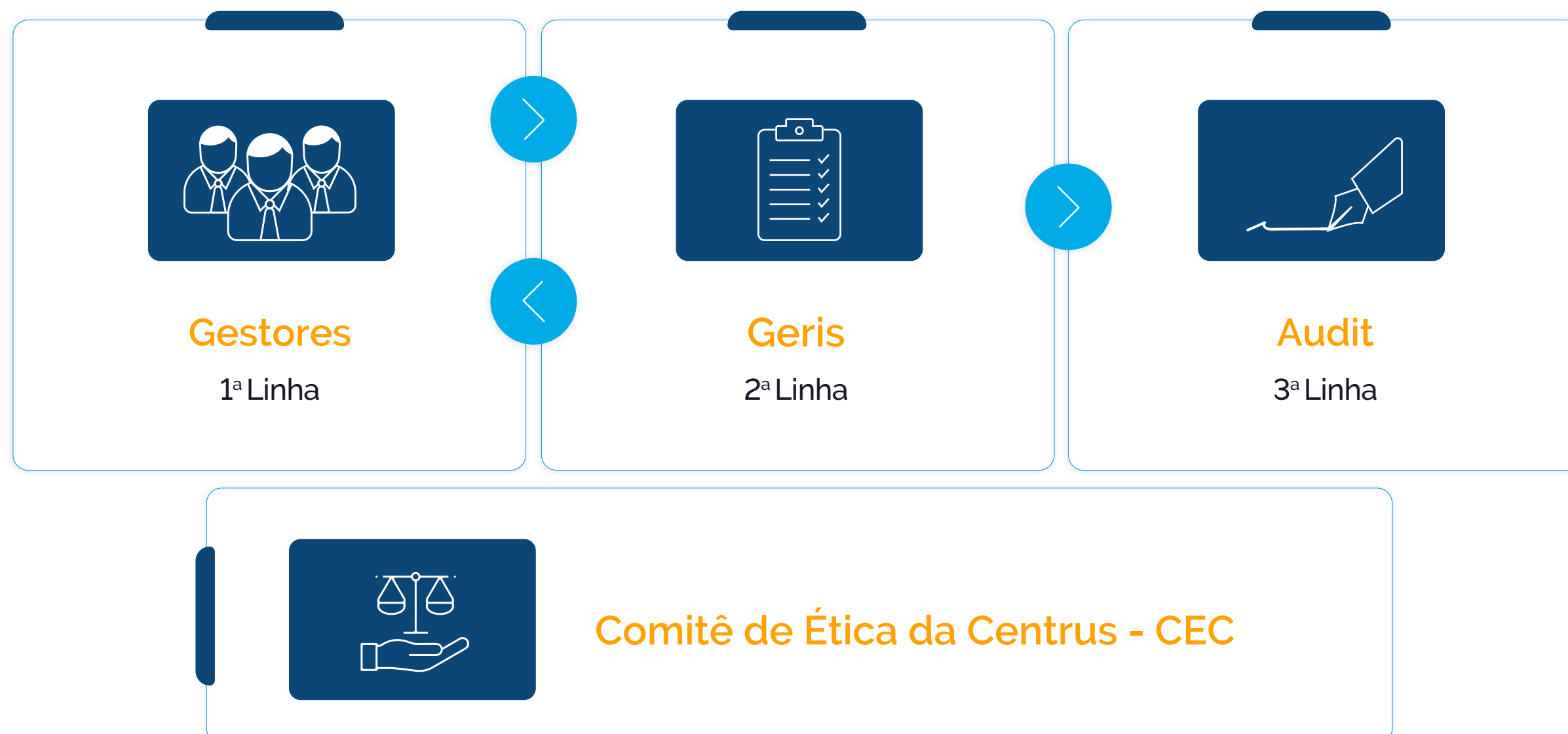


A quem compete a função da conformidade?

No sentido amplo, a busca por preservar a conformidade no dia a dia da Fundação é responsabilidade de todos os colaboradores.

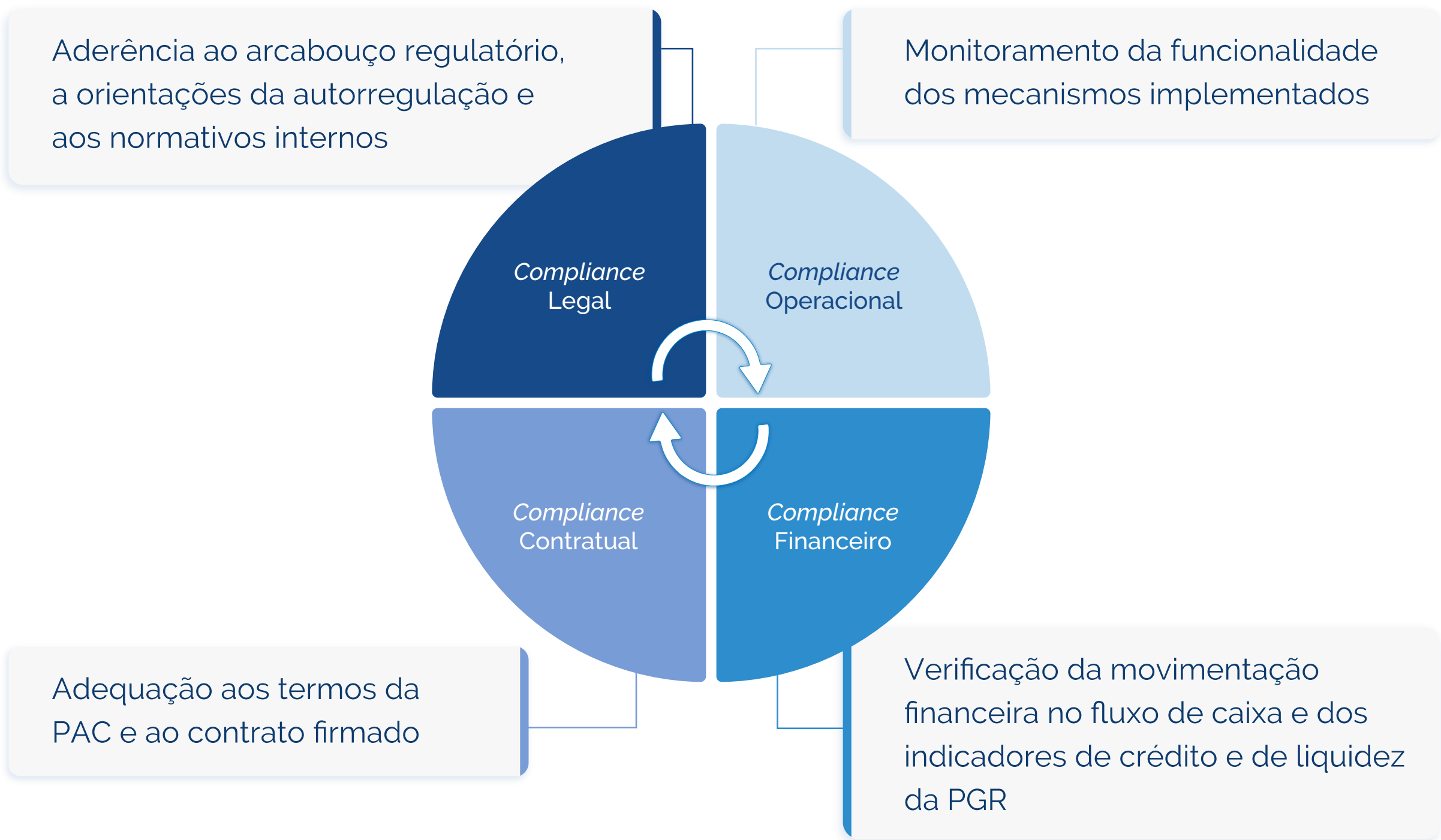


Linhas de apoio e sustentação



O **Diretor-Presidente - Presi** é o administrador responsável pela Gestão de Riscos

Regimentalmente, a atribuição é da Gerência de Monitoramento de Riscos e *Compliance* - Geris.



Quais são os mecanismos e instrumentos utilizados para as verificações de conformidade?



Ponto focal:
Disseminação da cultura do “Estar em *Compliance*”

Instrumentos

Faça parte desse engajamento, consulte os instrumentos no site da Centrus.

Canais de comunicação



0800 704 0494



www.centrus.org.br



ouvidoria@centrus.org.br



(61) 9 8138 8995



Centrus